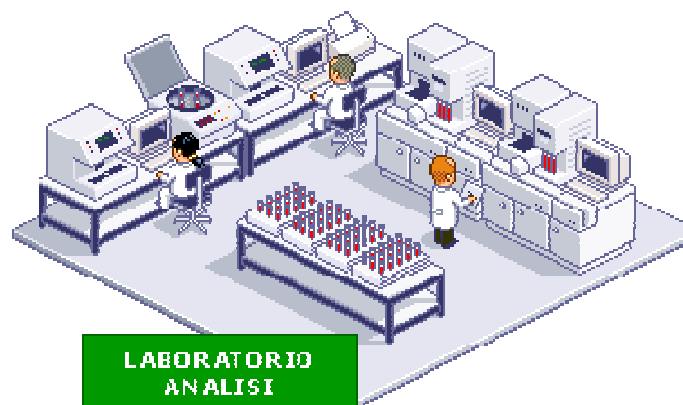


DIPARTIMENTO DI PATOLOGIA CLINICA

Presidio Ospedaliero di **CONEGLIANO**
U.O. Laboratorio Analisi Tel. 0438 / 663.203

Presidio Ospedaliero di **VITTORIO VENETO**
U.O. Laboratorio Analisi Tel. 0438 / 665.200

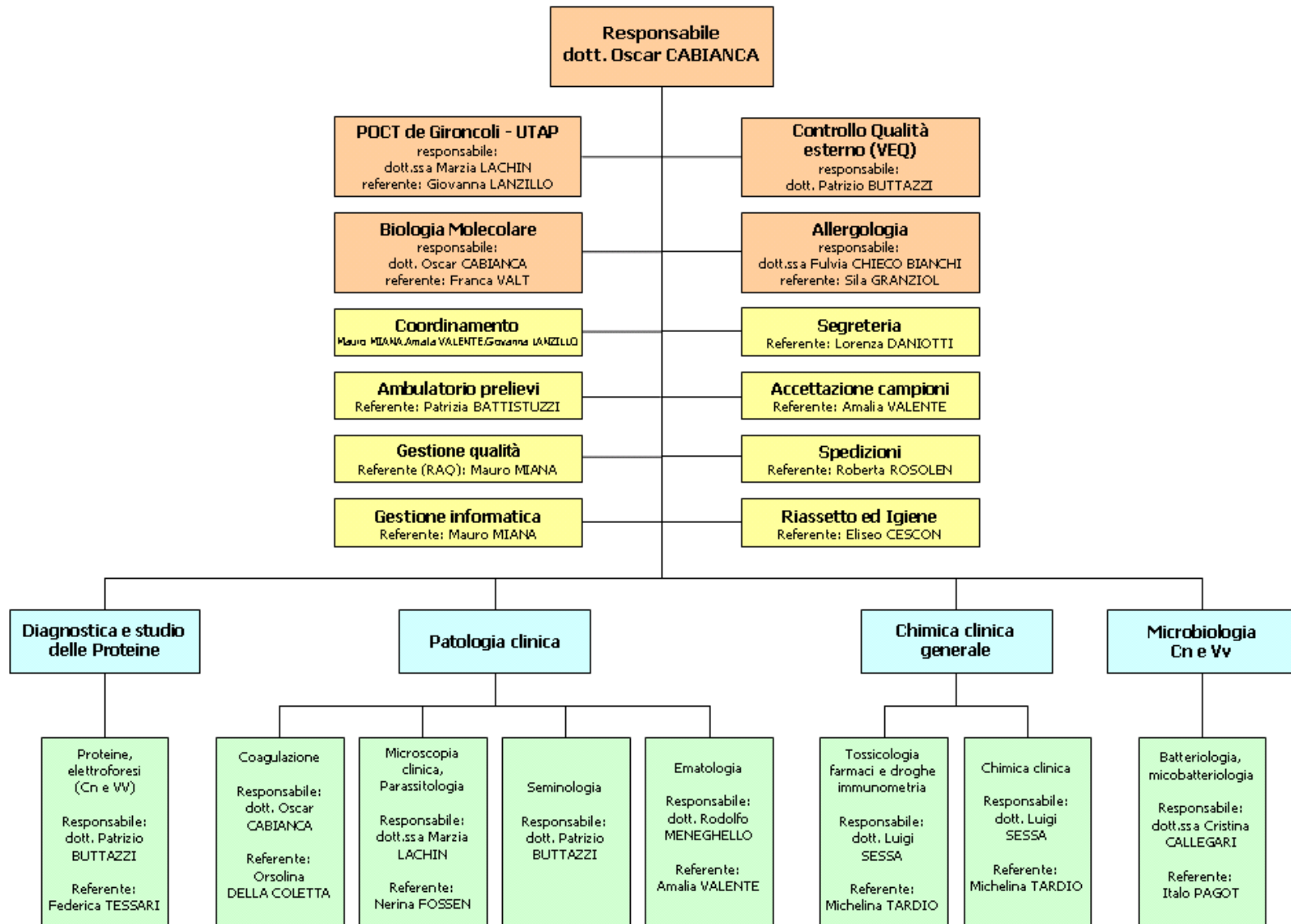
LE PRESTAZIONI DI LABORATORIO



SOMMARIO

Organigramma - Laboratorio di Conegliano.....	pag. 3
Il personale del Laboratorio (Conegliano).....	pag. 4
Orario di servizio - Laboratorio di Conegliano	pag. 5
Numeri di telefono - Laboratorio di Conegliano	pag. 5
Organigramma - Laboratorio di Vittorio Veneto	pag. 6
Il personale del Laboratorio (Vittorio Veneto).....	pag. 7
Orario di servizio - Laboratorio di Vittorio Veneto	pag. 8
Numeri di telefono - Laboratorio di Vittorio Veneto	pag. 8
Tabella analisi e metodi.....	pag. 9
Valori di riferimento per analisi multisito.....	pag. 28

ORGANIGRAMMA LABORATORIO DI CONEGLIANO



IL PERSONALE DEL LABORATORIO

LABORATORIO di CONEGLIANO

Responsabile:	dott. Oscar CABIANCA	Personale infermieristico:	Patrizia BATTISTUZZI Chiara FOREST Sabrina GRACI Fiorella POLESE Roberta ROSOLEN Annalisa ZANARDO
Dirigenti:	dott.ssa Adriana BIDASIO degli IMBERTI dott. Patrizio BUTTAZZI dott.ssa Cristina CALLEGARI dott.ssa Marzia LACHIN dott. Rodolfo MENEGHELLO dott. Luigi SESSA	Operatori sanitari:	Eliseo CESCONE Giuseppina DE NUNZIO Lucia LARESE GORTIGO Ivana FURLAN (de GIRONCOLI) Patrizia ZANARDO
Coordinatori:	Giovanna LANZILLO Mauro MIANA Amalia VALENTE		
Personale amministrativo:	Nadia AMADIO Giovanna BORTOLINI Cristina BORTOLOTTA Milena BUFFON Paola CITRON Lorenza DANIOTTI Simonetta MARIN Itala SEMENZIN Sandra TITTON	Personale tecnico:	Federica BENVENEGNU' Elvira BOLZAN Emanuela CANZIAN Graziella CESARATTO Daniele CHIESURIN Ginetta CHIOETTO Francesca DALLA LIBERA Orsolina DELLA COLETTA Vanda DOZZA Nerina FOSSEN Giovanna LANZILLO Morena MANFE' Sonia MARCON Italo PAGOT Elena POLO Marta SANTIN Michelina TARDIO Federica TESSARI Franca VALT

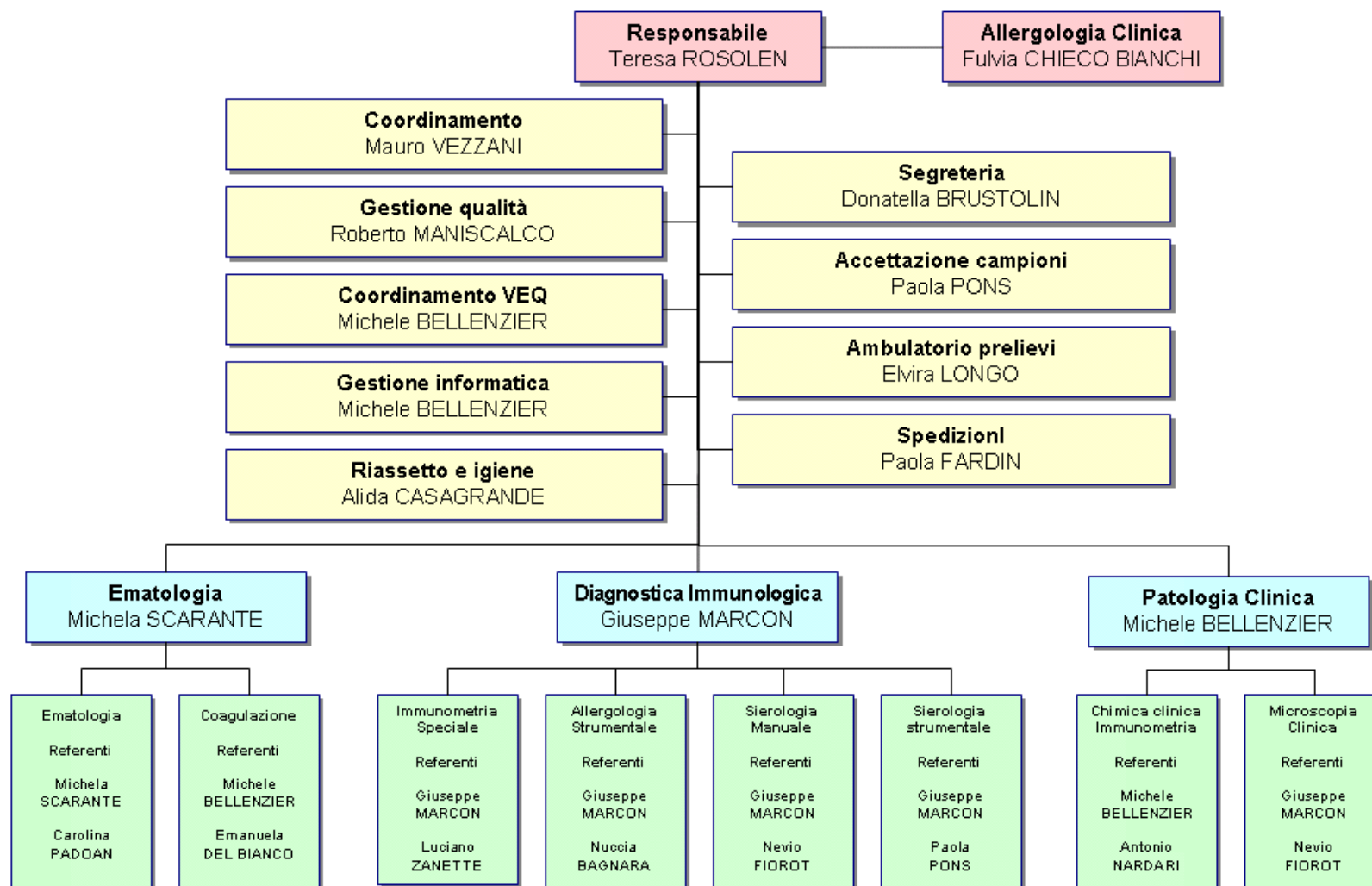
ORARIO DI SERVIZIO – LABORATORIO DI CONEGLIANO

Orario di Segreteria:	giorni feriali	dalle 9.30 alle 12.30 dalle 13.30 alle 16.00
Apertura sportello al pubblico per :		
accettazioni prelievi esterni:	giorni feriali	dalle 7.30 alle 9.00
informazioni , prenotazioni e consegna materiali:	giorni feriali	dalle 10.00 alle 12.00
La presenza medica viene garantita nei seguenti orari:	giorni feriali	dalle 7.30 alle 16.00
	sabato	dalle 8.00 alle 12.00
Il Laboratorio Analisi rimane aperto con la effettiva presenza tecnica con i seguenti orari:		
	giorni feriali	dalle 7.30 alle 20.00
	sabato	dalle 8.00 alle 12.00
Orario di <u>pronta disponibilità tecnica per ricoverati:</u>	giorni feriali	dalle 20.00 alle 7.30
	venerdì	dalle 20.00 alle 8.00
	sabato	dalle 12.00 alle 8.00
	festivi	dalle 8.00 alle 7.30

NUMERI di TELEFONO – LABORATORIO DI CONEGLIANO

Studio Primario	0438.663306
Studio Laureati	0438.663303 – 0438.663304
Capotecnici	0438.663459
Segreteria	0438.663203 – 0438.663300 (0438.663364 fino alle ore 12.00)

ORGANIGRAMMA LABORATORIO DI VITTORIO VENETO



IL PERSONALE DEL LABORATORIO

LABORATORIO di VITTORIO VENETO

Responsabile: dott.sa Teresa ROSOLEN

Personale infermieristico: Elvira LONGO

Dirigenti: dott. Michele BELLENZIER
dott. Giuseppe MARCON
dott.ssa Michela SCARANTE

Operatori sanitari: Irma BATTISTUTTA
Alida CASAGRANDE
Ariella DE MARCO
Paola FARDIN

Coordinatore: Mauro VEZZANI

Personale tecnico: Nuccia BAGNARA
Emanuela DEL BIANCO
Nevio FIOROT
Roberto MANISCALCO
Antonio NARDARI
Carolina PADOAN
Paola PONS
Luciano ZANETTE

Personale amministrativo: Donatella BRUSTOLIN
Tiziana PEDRON
Eugenia PIASENTIN

ORARIO DI SERVIZIO – LABORATORIO DI VITTORIO VENETO

Orario di Segreteria:	giorni feriali	dalle 10.00 alle 15.30
Apertura sportello al pubblico per : accettazioni prelievi esterni:	giorni feriali	dalle 7.30 alle 9.00
La presenza medica viene garantita nei seguenti orari:	giorni feriali sabato	dalle 7.30 alle 16.00 dalle 8.00 alle 12.00
Il Laboratorio Analisi rimane aperto con la effettiva presenza tecnica con i seguenti orari:	giorni feriali	dalle 8.00 alle 20.00
Orario di <u>pronta disponibilità tecnica per ricoverati</u> :	giorni feriali sabato festivi	dalle 20.00 alle 8.00 dalle 8.00 alle 8.00 dalle 8.00 alle 8.00

NUMERI di TELEFONO – LABORATORIO DI VITTORIO VENETO

Studio Primario	0438.665209
Studio Laureati	0438.665481
Capotecnico	0438.665505
Segreteria	0438.665200 – 0438.665277

TABELLA ANALISI E METODI

Analisi	Istruzioni particolari	Metodo	Unità di Misura	Intervallo di riferimento (*)	Ritiro (giorni)
17 BETA-ESTRADIOLO	-	Chemiluminescenza (CLIA) Immulate 2000	pg/mL	(34)	3
17 OH PROGESTERONE (*)	-	ESEGUITO PRESSO ALTRI LABORATORI	nmol/L	-	25
ACIDO 5 IDROSSINDOLACETICO URINARIO (*)	Aggiungere 10 cc di HCl	ESEGUITO PRESSO ALTRI LABORATORI	µmol/24h	(10 - 31)	25
ACIDO DELTAMINOLEVULINICO URINARIO (*)	VEDERE "Specifiche per Spedizioni"	ESEGUITO PRESSO ALTRI LABORATORI	mg/dL	(0.0 - 0.60)	25
ACIDO FENIL GLOSSILICO URINARIO (*)	VEDERE "Specifiche per Spedizioni"	ESEGUITO PRESSO ALTRI LABORATORI	g/g Crea	-	25
ACIDO IPPURICO URINARIO (*)	VEDERE "Specifiche per Spedizioni"	ESEGUITO PRESSO ALTRI LABORATORI	g/g Crea	-	25
ACIDO JALURONICO (*)	-	ESEGUITO PRESSO ALTRI LABORATORI	µg/L	(0 - 97)	25
ACIDO LATTICO (Lattato)	4°C consegna immediata	UniCel® DxC 600/800	mmol/L	(0.63 - 2.44)	2
ACIDO MANDELICO URINARIO (*)	VEDERE "Specifiche per Spedizioni"	ESEGUITO PRESSO ALTRI LABORATORI	g/g Crea	-	25
ACIDO OMOVANILLICO URINARIO (*)	Aggiungere 10 cc di HCl	ESEGUITO PRESSO ALTRI LABORATORI	µmol/24h	(0 - 10)	25
ACIDO OMP-METILIPPURICO URINARIO (*)	VEDERE "Specifiche per Spedizioni"	ESEGUITO PRESSO ALTRI LABORATORI	g/g Crea	-	25
ACIDO SIALICO (*)	-	ESEGUITO PRESSO ALTRI LABORATORI	mg/L	(580 - 850)	25
ACIDO TRICLOROACETICO URINARIO (*)	VEDERE "Specifiche per Spedizioni"	ESEGUITO PRESSO ALTRI LABORATORI	mg/L	-	25
ACIDO URICO	-	UniCel® DxC 600/800	mg/dL	(13)	2
ACIDO VALPROICO (Valproato)	-	UniCel® DxC 600/800	µg/mL	(50 - 100)	2
ACIDO VANILMANDELICO URINARIO	Aggiungere 10 cc di HCl	Cromatografia su colonna BIORAD	mg/24h	(1 - 12)	20
ACP LEUCOCITARIA (Fosfatasi Acida)	-	N_N_Dimetilformamide (MERCK)	-	-	5
ACTH (Ormone Adrenocorticotropo)	4°C consegna immediata	Chemiluminescenza (CLIA) Immulate 2000	ng/L	-	3
ADH (Ormone Antidiuretico) (*)	-	ESEGUITO PRESSO ALTRI LABORATORI	ng/L	(1 - 11)	25
AFP (Alfa 1 Feto Proteina)	-	® Dxl 800	ng/mL	(28)	2
AGGLUTININE a FREDDO	a 37 °C	Agglutinazione	-	-	10
ALA DEIDRATASI (*)	VEDERE "Specifiche per Spedizioni"	ESEGUITO PRESSO ALTRI LABORATORI	-	-	25
ALBUMINA	-	UniCel® DxC 600/800	g/dL	(12)	2
ALCOOLEMIA	4°C consegna immediata	UniCel® DxC 600/800	mg/dL	Assente	2
ALDOLASI	-	UniCel® DxC 600/800	U/L	(1.0 - 7.7)	2

TABELLA ANALISI E METODI

Analisi	Istruzioni particolari	Metodo	Unità di Misura	Intervallo di riferimento (*)	Ritiro (giorni)
ALDOSTERONE (*)	-	ESEGUITO PRESSO ALTRI LABORATORI	pmol/L	orto (97 - 831) clino (21 - 415)	25
ALFA 1 ANTITRIPSINA	-	Nefelometria (SIEMENS)	mg/dL	(90 - 200)	3
ALFA 1 GLICOPROTEINA ACIDA	-	Nefelometria (SIEMENS)	mg/dL	(50 - 120)	3
ALFA 1 MICROGLOBULINA URINARIA (*)	-	Nefelometria (SIEMENS)	mg/24h	(0.00 - 25.5)	3
ALFA 2 MACROGLOBULINA	-	Nefelometria (SIEMENS)	mg/dL	(130 - 300)	3
ALLUMINIO (*)	-	ESEGUITO PRESSO ALTRI LABORATORI	µg/L	(0 - 50)	40
ALP (Fosfatasi Alcalina)	-	UniCel® DxC 600/800	U/L	(21)	2
ALT (Alanina-aminotransferasi)	-	UniCel® DxC 600/800	U/L	(19)	2
AMH (Ormone Antimulleriano) (*)	-	ESEGUITO PRESSO ALTRI LABORATORI	ug/L	-	20
AMICACINA	-	UniCel® DxC 600/800	mg/L	(15 - 25)	2
AMILASI ISOENZIMI (*)	-	ESEGUITO PRESSO ALTRI LABORATORI	%	-	25
AMILASI PANCREATICA	-	UniCel® DxC 600/800	U/L	(0 - 53)	2
AMILASI TOTALE	-	UniCel® DxC 600/800	U/L	(36 - 128)	2
AMILASI URINARIA	-	UniCel® DxC 600/800	U/L	(0 - 460)	2
AMINOACIDI TOTALI (*)	VEDERE "Specifiche per Spedizioni"	ESEGUITO PRESSO ALTRI LABORATORI	-	-	25
AMIODARONE (*)	-	ESEGUITO PRESSO ALTRI LABORATORI	mg/L	(0.5 - 2)	25
AMMONIO	4°C consegna immediata	UniCel® DxC 600/800	µmol/L	(11 - 35)	2
AMP CICLICO (*)	4°C consegna immediata	ESEGUITO PRESSO ALTRI LABORATORI	nmol/L	(11 - 27)	25
ANDROSTENEDILO GLUCURONIDE (*)	-	ESEGUITO PRESSO ALTRI LABORATORI	µg/L	(0.5 - 5.4)	25
ANDROSTENEDIONE (*)	-	ESEGUITO PRESSO ALTRI LABORATORI	nmol/L	F. (1.0 - 11.5) M. (2.1 - 10.8)	25
ANFETAMINE URINARIE	-	UniCel® DxC 600/800	-	Negativo	2
Anticorpi Anti ADENOVIRUS	-	Immunoenzimatica (EIA) ETI-MAX	-	Assenti	12
Anticorpi Anti Antigeni Nucleari Estraiibili (ENA)	-	Immunofluorescenza (IFA) Metodica manuale	U/mL	-	13
Anticorpi Anti BARTONELLA (Malattia da graffio di gatto) (*)	-	ESEGUITO PRESSO ALTRI LABORATORI	-	IgG Assenti IgM Assenti	25
Anticorpi Anti BETA2 GLICOPROTEINA 1	-	Immunofluorimetria (FEIA) Immunocap 250	U/mL	IgG positivo >10 IgM positivo >10	13

TABELLA ANALISI E METODI

Analisi	Istruzioni particolari	Metodo	Unità di Misura	Intervallo di riferimento (*)	Ritiro (giorni)
Anticorpi Anti BORDETELLA pertussis	-	Immunoenzimatica (EIA) ETI-MAX	-	IgG Assenti IgA Assenti	3
Anticorpi Anti BORRELIA (IgG e IgM)	-	Chemiluminescenza (CLIA) LIAISON	IgG RATIO IgM AU/mL	IgG Negativo IgM Assenti	5
Anticorpi Anti CARDIOLIPINA (IgG e IgM)	-	Immunofluorimetria (FEIA) Immunocap 250	GPL-U/mL MPL-U/mL	Positivo >10	13
Anticorpi Anti Cellule Parietali Gastriche (APCA)	-	Immunofluorescenza (IFA) Metodica manuale	Titolo	Negativo	13
Anticorpi Anti CHLAMYDIA pneumoniae	-	Immunoenzimatica (EIA) ETI-MAX	-	IgG Assenti IgA Assenti	12
Anticorpi Anti Citoplasma dei Neutrofili (ANCA)	-	Immunofluorescenza (IFA) Metodica manuale	U/mL	-	13
Anticorpi Anti COAGULANTE tipo Lupus	Portare subito in laboratorio	BCS (SIEMENS)	-	-	10
Anticorpi Anti COXSACKIE VIRUS (*)	-	ESEGUITO PRESSO ALTRI LABORATORI	-	-	25
Anticorpi Anti CUTE (*)	-	ESEGUITO PRESSO ALTRI LABORATORI	-	-	20
Anticorpi Anti CYTOMEGALO VIRUS (IgG E IgM)	-	Chemiluminescenza (CLIA) Immulate 2000	UI/mL	Immune > 0.6	4
Anticorpi Anti DIFTERITE IgG	-	Immunoenzimatica (EIA) ETI-MAX	UI/mL	(38)	12
Anticorpi Anti DNA NATIVO (ds DNA)	-	Immunofluorescenza (IFA) Metodica manuale	U/mL	Negativo	13
Anticorpi Anti ECHINOCOCCUS granulosus (*)	-	ESEGUITO PRESSO ALTRI LABORATORI	-	-	20
Anticorpi Anti ECHOVIRUS (*)	-	ESEGUITO PRESSO ALTRI LABORATORI	-	-	25
Anticorpi Anti ENDOMISIO (EMA)	-	Immunofluorescenza (IFA) Metodica manuale	Titolo	Negativo	13
Anticorpi Anti GAD (Decarbossilasi dell'Acido Glutammico) (*)	-	ESEGUITO PRESSO ALTRI LABORATORI	-	-	25
Anticorpi Anti HELICOBACTER Pylori	-	Immunoenzimatica (EIA) ETI-MAX	NTU/mL	Negativo	12
Anticorpi Anti HERPES Simplex VIRUS (IgG e IgM)	-	Chemiluminescenza (CLIA) Immulate 2000	RATIO	Immune > 0.200	4
Anticorpi Anti HERPES Simplex VIRUS 2 IgG	-	Chemiluminescenza (CLIA) LIAISON	-	-	4
Anticorpi Anti HERPES Zoster (Varicella) (IgG e IgM)	-	Chemiluminescenza (CLIA) LIAISON	IgG mUI/mL IgM INDEX	IgG Negativo IgM Assenti	5
Anticorpi Anti INFLUENZAE VIRUS A e B (*)	-	ESEGUITO PRESSO ALTRI LABORATORI	-	-	20
Anticorpi Anti INSULA (ICA)	-	Immunofluorescenza (IFA) Metodica manuale	Titolo	Negativo	13
Anticorpi Anti LEGIONELLA (*)	-	ESEGUITO PRESSO ALTRI LABORATORI	-	-	25
Anticorpi Anti LEPTOSPIRA (*)	-	ESEGUITO PRESSO ALTRI LABORATORI	-	-	25

TABELLA ANALISI E METODI

Analisi	Istruzioni particolari	Metodo	Unità di Misura	Intervallo di riferimento (*)	Ritiro (giorni)
Anticorpi Anti LKM	-	Immunofluorescenza (IFA) Metodica manuale	Titolo	Negativo	13
Anticorpi Anti MITOCONDRIO (AMA)	-	Immunofluorescenza (IFA) Metodica manuale	Titolo	Negativo	13
Anticorpi Anti MORBILLO (IgG e IgM)	-	Immunoenzimatica (EIA) ETI-MAX	-	IgG Assenti IgM Assenti	12
Anticorpi Anti MUSCOLO LISCIO (ASMA)	-	Immunofluorescenza (IFA) Metodica manuale	Titolo	Negativo	13
Anticorpi Anti MYCOPLASMA pneumoniae	-	Immunoenzimatica (EIA) ETI-MAX	-	IgG Assenti IgM Assenti	12
Anticorpi Anti NUCLEO (ANA)	-	Immunofluorescenza (IFA) Metodica manuale	Titolo	Negativo	13
Anticorpi Anti PARAINFLUENZAE VIRUS 1, 2, 3 (*)	-	ESEGUITO PRESSO ALTRI LABORATORI	-	-	20
Anticorpi Anti PAROTITE (IgG e IgM)	-	Immunoenzimatica (EIA) ETI-MAX	-	IgG Assenti IgM Assenti	12
Anticorpi Anti PARVOVIRUS B 19	-	Immunoenzimatica (EIA) ETI-MAX	-	IgG Assenti IgM Assenti	12
Anticorpi Anti PEPTIDE CITRULLINATO (CCP)	-	Immunofluorimetria (FEIA) Immunocap 250	U/mL	Negativo < 7 Dubbio 7 - 10 Positivo > 10	10
Anticorpi Anti Peptidi Gliadinici Deamidati IgG	-	Immunofluorimetria (FEIA) Immunocap 250	-	-	13
Anticorpi Anti PEROSSIDASI TIROIDEA	-	Chemiluminescenza (CLIA) Immulate 2000	UI/mL	(0 - 35)	5
Anticorpi Anti PIASTRINE (APLT) (*)	VEDERE "Specifiche per Spedizioni"	ESEGUITO PRESSO ALTRI LABORATORI	-	-	30
Anticorpi Anti RECETTORE DEL TSH (TSI) (*)	-	ESEGUITO PRESSO ALTRI LABORATORI	UI/L	-	25
Anticorpi Anti RECETTORE della ACETILCOLINA (*)	-	ESEGUITO PRESSO ALTRI LABORATORI	nmol/L	(0 - 0.025)	20
Anticorpi Anti RICKETTSIA Sp. (*)	-	ESEGUITO PRESSO ALTRI LABORATORI	-	IgG Assenti IgM Assenti	20
Anticorpi Anti RUBELLA VIRUS (IgG e IgM)	-	Chemiluminescenza (CLIA) LIAISON	UI/mL	Immune > 11	4
Anticorpi Anti SACCHAROMYCES cerevisiae (*)	-	ESEGUITO PRESSO ALTRI LABORATORI	KU/L	IgG (0 - 9.9) IgM (0 - 9.9)	20
Anticorpi Anti SPERMATOZOI (*)	-	ESEGUITO PRESSO ALTRI LABORATORI	U/mL	(0,0 - 75,0)	20
Anticorpi Anti SURRENE (*)	-	ESEGUITO PRESSO ALTRI LABORATORI	-	-	20
Anticorpi Anti TBE VIRUS	-	Immunoenzimatica (EIA) ETI-MAX	-	IgG Assenti IgM Assenti	20
Anticorpi Anti TIREOGLOBULINA (TGAB)	-	Chemiluminescenza (CLIA) Immulate 2000	UI/mL	(0 - 40)	5
Anticorpi Anti TOSSINA TETANICA	-	Immunoenzimatica (EIA) ETI-MAX	UI/mL	(37)	12
Anticorpi Anti TOXOPLASMA (IgG e IgM)	-	Chemiluminescenza (CLIA) LIAISON	UI/mL	Immune > 8.8	4

TABELLA ANALISI E METODI

Analisi	Istruzioni particolari	Metodo	Unità di Misura	Intervallo di riferimento (*)	Ritiro (giorni)
Anticorpi Anti TRASGLUTAMINASI (IgA e IgG)	-	Immunofluorimetria (FEIA) Immunocap 250	-	-	13
Anticorpi Anti VIRUS RESPIRATORIO SINCIZIALE	-	Immunoenzimatica (EIA) ETI-MAX	-	IgG Assenti IgA Assenti	12
Anticorpi IMMUNI Anti A e Anti B	-	-	-	-	3
ANTIDEPRESSIVI TRICICLICI (*)	-	ESEGUITO PRESSO ALTRI LABORATORI	ng/L	(50 - 300)	10
ANTITROMBINA III	Massimo entro 3 ore	BCS (SIEMENS)	%	(70 - 120)	2
APOLIPOPROTEINE	-	Nefelometria (SIEMENS)	mg/dL	(43)	3
APTOGLOBINA	-	Nefelometria (SIEMENS)	mg/dL	(30 - 200)	3
ASPERGILLUS ricerca Antigene (*)	-	ESEGUITO PRESSO ALTRI LABORATORI	-	-	20
ASSETTO EMOGLOBINICO COMPLETO	-	HPLC (TOSOH)	-	-	10
AST (Aspartato-aminotransferasi)	-	UniCel® DxC 600/800	U/L	(18)	2
AVIDITA' IgG Anti CYTOMEGALOVIRUS (*)	-	ESEGUITO PRESSO ALTRI LABORATORI	-	-	20
AVIDITA' IgG Anti RUBELLA VIRUS (*)	-	ESEGUITO PRESSO ALTRI LABORATORI	-	-	20
AVIDITA' IgG Anti TOXOPLASMA gondii (*)	-	ESEGUITO PRESSO ALTRI LABORATORI	-	-	20
AZOTEMIA (UREA)	-	UniCel® DxC 600/800	mg/dL	(10 - 50)	2
AZOTO URINARIO	-	UniCel® DxC 600/800	g/24h	(20 - 40)	2
BENZODIAZEPINE URINARIE	-	UniCel® DxC 600/800	-	Negativo	2
BETA 2 MICROGLOBULINA	-	Nefelometria (SIEMENS)	mg/L	(0.7 - 2.5)	3
BETA 2 MICROGLOBULINA URINARIA	Aggiungere 5 gr NaCO ₃	Nefelometria (SIEMENS)	mg/L	(< 0.22)	3
BETA ENDORFINE (*)	-	ESEGUITO PRESSO ALTRI LABORATORI	pmol/L	-	25
BETA HCG	-	® Dxl 800	mUI/mL	(30)	2
BILIRUBINA TOTALE e frazionata	-	UniCel® DxC 600/800	mg/dL	(10)	2
BK ricerca (esame diretto + colturale)	-	Batterioscopico + Colturale	-	Negativo	60
BNP - PEPTIDE NATRIURETICO ATRIALE	-	® Dxl 800	pg/mL	(0 - 100)	2
BREATH TEST (Test all'urea per H.pylori)	-	ESEGUITO PRESSO ALTRI LABORATORI	-	-	20
BREATH TEST (Test intolleranza al Lattosio)	-	ESEGUITO PRESSO ALTRI LABORATORI	-	-	20

TABELLA ANALISI E METODI

Analisi	Istruzioni particolari	Metodo	Unità di Misura	Intervallo di riferimento (*)	Ritiro (giorni)
CA 125 (Antigene Carboidrato 125)	-	® Dxl 800	U/mL	(0 - 35)	2
CA 15-3 (Antigene Carboidrato 15-3)	-	® Dxl 800	U/mL	(0.0 - 30)	2
CA 19-9 (Antigene Carboidrato 19-9)	-	® Dxl 800	U/mL	(0 - 38)	2
CA 50 (Antigene Carboidrato 50) (*)	-	ESEGUITO PRESSO ALTRI LABORATORI	KU/L	(0 - 17)	25
CA 72-4 (Antigene Carboidrato 72-4) (*)	-	ESEGUITO PRESSO ALTRI LABORATORI	KU/L	(0 - 4)	25
CADMIO (*)	-	ESEGUITO PRESSO ALTRI LABORATORI	µg/L	(0 - 5)	25
CADMIO URINARIO (*)	Tenere al buio	ESEGUITO PRESSO ALTRI LABORATORI	µg/g Crea	(< 2)	25
CAFFEINA (*)	-	ESEGUITO PRESSO ALTRI LABORATORI	mmol/L	(41 - 72)	25
CALCIO	-	UniCel® DxC 600/800	mEq/L	0-6 anni (4.40 - 5.40) >6 anni (4.20 - 5.30)	2
CALCIO LIBERO (*)	VEDERE "Specifiche per Spedizioni"	ESEGUITO PRESSO ALTRI LABORATORI	mmol/L	(1,19 - 1,29)	20
CALCITONINA	-	Chemiluminescenza (CLIA) Immulate 2000	ng/L	(0 - 20)	3
CALCOLO URINARIO analisi	-	Colorimetrico (MERCK)	-	-	5
CANNABINOIDI URINARI	-	UniCel® DxC 600/800	-	Negativo	2
CARBAMAZEPINA	-	UniCel® DxC 600/800	µg/mL	(8.0 - 12.0)	2
CARBOSSIEMOGLOBINA	4°C consegna immediata	-	-	-	2
CAROTENOIDI (*)	Tenere al buio	ESEGUITO PRESSO ALTRI LABORATORI	-	-	25
CATECOLAMINE URINARIE (*)	Aggiungere 10 cc di HCl	ESEGUITO PRESSO ALTRI LABORATORI	nmol/24h	ADRENALINA (0 - 33) NORADRENALINA (0 - 170)	25
CDT (Transferrina Carboidrato Carente)	-	ESEGUITO PRESSO ALTRI LABORATORI	%	(0.0 - 2.1)	20
CEA (Antigene Carcinoembrionale)	-	® Dxl 800	ng/mL	(0 - 5)	2
CERULOPLASMINA	-	Nefelometria (SIEMENS)	mg/L	(22 - 58)	3
CHE (Pseudocolinesterasi)	-	UniCel® DxC 600/800	U/L	(5400 - 13200)	2
CHINIDINA (*)	-	ESEGUITO PRESSO ALTRI LABORATORI	mmol/L	(6 - 15)	25
CHLAMYDIA trachomatis	-	RT-PCR	-	Negativo	10
CIC (Immunocomplessi Circolanti)	-	Nefelometria (BECKMAN)	mg/dL	(41)	20
CICLOSPORINA Aspecifica e Metaboliti (*)	-	ESEGUITO PRESSO ALTRI LABORATORI	-	-	25

TABELLA ANALISI E METODI

Analisi	Istruzioni particolari	Metodo	Unità di Misura	Intervallo di riferimento (*)	Ritiro (giorni)
CICLOSPORINA Specifica	-	UniCel® DxC 600/800	µg/L	(150 - 300)	6
CISTINA nelle URINE (*)	-	ESEGUITO PRESSO ALTRI LABORATORI	-	-	20
CITOMEGALOVIRUS - Ricerca antigene (*)	4°C consegna immediata	ESEGUITO PRESSO ALTRI LABORATORI	-	-	20
CITRATI URINARI (*)	-	ESEGUITO PRESSO ALTRI LABORATORI	mmol/24h	(2.0 - 4.0)	25
CK-MB (Isoenzima MB di Massa)	-	® Dxl 800	ng/mL	(0.6 - 6.3)	2
CLORANFENICOLO (*)	-	ESEGUITO PRESSO ALTRI LABORATORI	-	-	25
COLORO	-	UniCel® DxC 600/800	mmol/L	0-2 anni (98 - 113) >2 anni (101 - 111)	2
CLOSTRIDIUM DIFFICILE	-	Test rapido immunoenzimatico	-	Negativo	2
CLOZAPINA (*)	-	ESEGUITO PRESSO ALTRI LABORATORI	mg/L	(0,30 - 0,70)	10
COCAINA URINARIA	-	UniCel® DxC 600/800	-	Negativo	2
COLESTEROLO	-	UniCel® DxC 600/800	mg/dL	(14)	2
COLESTEROLO HDL	-	UniCel® DxC 600/800	mg/dL	(15)	2
COLESTEROLO LDL (Calcolato)	-	-	mg/dL	(16)	2
COMPLEMENTO C1 esterasi inibitore (*)	-	ESEGUITO PRESSO ALTRI LABORATORI	mg/L	(174 - 240)	25
COMPLEMENTO C1q (*)	-	ESEGUITO PRESSO ALTRI LABORATORI	mg/L	(100 - 250)	25
COMPLEMENTO C3	-	Nefelometria (BECKMAN)	mg/dL	(90 - 180)	3
COMPLEMENTO C3 attivatore (*)	-	ESEGUITO PRESSO ALTRI LABORATORI	mg/L	(200 - 450)	25
COMPLEMENTO C4	-	Nefelometria (BECKMAN)	mg/dL	(10 - 40)	3
CONTA di ADDIS	-	VISIVO	-	-	2
COOMBS DIRETTO	-	Agglutinazione	-	Negativo	3
COOMBS INDIRETTO	-	Agglutinazione	Titolo	Negativo	2
CORTISOLO	-	Chemiluminescenza (CLIA) Immulate 2000	ng/mL	(20 - 126)	5
CORTISOLO LIBERO URINARIO (*)	-	ESEGUITO PRESSO ALTRI LABORATORI	nmol/24h	(90 - 694)	25
CPK (Creatinfosfochinasi)	-	UniCel® DxC 600/800	U/L	(40 - 202)	2
CPK ISOENZIMI (*)	-	ESEGUITO PRESSO ALTRI LABORATORI	%	-	25

TABELLA ANALISI E METODI

Analisi	Istruzioni particolari	Metodo	Unità di Misura	Intervallo di riferimento (*)	Ritiro (giorni)
CREATININA	-	UniCel® DxC 600/800	mg/dL	(5)	2
CREATININA CLEARANCE	-	UniCel® DxC 600/800	mL/min	F. (70 - 140) M. (60 - 130)	2
CREATININA URINARIA	-	UniCel® DxC 600/800	g/24h	(0.8 - 1.8)	2
CRIOGLOBULINE SIERICHE	a 37 °C	VISIVO	-	-	10
CROMO URINARIO (*)	-	ESEGUITO PRESSO ALTRI LABORATORI	µg/g Crea	(0 - 10)	25
CROMOGRANINA (*)	-	ESEGUITO PRESSO ALTRI LABORATORI	µg/L	(0 - 98)	25
CROSSLAPS SIERICO (CTX) (*)	-	ESEGUITO PRESSO ALTRI LABORATORI	-	-	25
CYFRA (Frammento della Citocheratina 19) (*)	-	ESEGUITO PRESSO ALTRI LABORATORI	µg/L	(0 - 3.2)	25
DEOSSIPIRIDINOLINI URINARI (*)	-	ESEGUITO PRESSO ALTRI LABORATORI	-	(23)	25
DHEA S (Deidroepiandrosterone solfato)	-	Chemiluminescenza (CLIA) Immulate 2000	µg/mL	F. (0.3 - 4.15) M. (0.69 - 5.04)	3
DHT (Diidrotestosterone) (*)	-	ESEGUITO PRESSO ALTRI LABORATORI	nmol/L	F. (0.08 - 1.26) M. (0.86 - 3.42)	25
DIGOSSINA	-	UniCel® DxC 600/800	ng/mL	(0.9 - 2.0)	2
DINTOINA (Difenildintoina)	-	UniCel® DxC 600/800	µg/mL	(10.0 - 20.0)	2
DISOPIRAMIDE (*)	-	ESEGUITO PRESSO ALTRI LABORATORI	-	-	25
DOPAMINA URINARIA (*)	VEDERE "Specifiche per Spedizioni"	ESEGUITO PRESSO ALTRI LABORATORI	-	-	25
EBNA (Epstein-Barr Virus - Antigene Nucleare)	-	Chemiluminescenza (CLIA) LIAISON	-	-	2
EBV (Epstein-Barr Virus) metodo ELISA (IgG e IgM)	-	Chemiluminescenza (CLIA) LIAISON	-	IgG Positivo > 20 IgM Positivo > 40	5
ECP (Proteina Cationica Eosinofila) (*)	VEDERE "Specifiche per Spedizioni"	ESEGUITO PRESSO ALTRI LABORATORI	µg/L	(0 - 16)	25
ELASTASI FECALE	-	Immunoenzimatico micropiastra	µg/g	(2.3 - 5.4)	5
ELETTROFORESI dell'EMOGLOBINA (HPLC)	-	HPLC (TOSOH)	-	-	10
ELETTROFORESI delle PROTEINE URINARIE	-	GEL D'AGAROSIO	-	-	20
ELETTROFORESI SIERICA	-	Elettroforesi capillare (SEBIA)	%	(44)	3
EMOCOLTURA	-	Colturale	-	Negativo	7
EMOCROMO con FORMULA	-	ADVIA 120 (SIEMENS)	-	(1)	2
EMOGASANALISI	4°C consegna immediata	-	-	-	1

TABELLA ANALISI E METODI

Analisi	Istruzioni particolari	Metodo	Unità di Misura	Intervallo di riferimento (*)	Ritiro (giorni)
EMOGLOBINA A2	-	HPLC (TOSOH)	%	(1.5 - 3.5)	10
EMOGLOBINA GLICATA HbA1c	-	HPLC (TOSOH)	%	(4.5 - 5.7)	2
ENDOTELINA (*)	VEDERE "Specifiche per Spedizioni"	ESEGUITO PRESSO ALTRI LABORATORI	U/L	-	25
EOSINOFILI nelle feci e secreto nasale	-	May-Grunwald Giemsa	-	-	2
EPATITE A (Ig TOTALI e marcatori)	-	Qualitativo	-	Negativo	3
EPATITE B Hbc - Ig TOTALI	-	Qualitativo	-	Negativo	7
EPATITE B Hbc - IgM	-	Qualitativo	-	Negativo	7
EPATITE B Hbe - Ig TOTALI	-	Qualitativo	-	Negativo	7
EPATITE B HbeAg	-	Qualitativo	-	Negativo	7
EPATITE B Hbs - Ig TOTALI	-	Quantitativo	mUI/mL	Negativo < 10	7
EPATITE B HbsAg (Antigene Australia)	-	Qualitativo	-	Negativo	2
EPATITE B HbsAg DNA-POLIMERASI	-	-	-	-	25
EPATITE C HCV-PCR (Polymerase Chain Reaction) Qualitativa e quantitativa	-	PCR REAL TIME	Quantitativo	-	21
EPATITE C marcatori	-	Qualitativo	-	Negativo	3
EPATITE DELTA Ig TOTALI (*)	-	ESEGUITO PRESSO ALTRI LABORATORI	-	Negativo	25
ERITROPOIETINA (*)	-	ESEGUITO PRESSO ALTRI LABORATORI	IU/L	(2.6 - 18.5)	25
ESAME URINE con SEDIMENTO	-	AUTION MAX (MENARINI)	-	(3)	2
ESPETTORATO (esame colturale)	-	Colturale	-	Negativo	5
ESTERASI specifica e aspecifica	-	Alfanaftilacetato (MERCK)	-	-	5
ESTRIOLO (*)	-	ESEGUITO PRESSO ALTRI LABORATORI	µg/L	-	25
ESTRIOLO LIBERO (*)	-	ESEGUITO PRESSO ALTRI LABORATORI	µg/L	(< 0.2)	25
ESTRONE (E1) (*)	-	ESEGUITO PRESSO ALTRI LABORATORI	ng/L	-	25
ETOSUCCIMIDE (*)	-	ESEGUITO PRESSO ALTRI LABORATORI	µmol/mL	(2.83 - 708)	25
EXP (Proteina Eosinofila) (*)	VEDERE "Specifiche per Spedizioni"	ESEGUITO PRESSO ALTRI LABORATORI	µg/L	(0 - 40)	25
FATTORE VIII (*)	VEDERE "Specifiche per Spedizioni"	ESEGUITO PRESSO ALTRI LABORATORI	-	-	20

TABELLA ANALISI E METODI

Analisi	Istruzioni particolari	Metodo	Unità di Misura	Intervallo di riferimento (*)	Ritiro (giorni)
FDP (D-Dimero)	Massimo entro 3 ore	BCS (SIEMENS)	µg/L	(0 - 500)	2
FECI per BK - DIRETTO	-	Batterioscopico	-	Negativo	6
FECI per CAMPYLOBACTER	-	Colturale	-	Negativo	6
FECI per COPROCOLTURA	-	Colturale	-	Negativo	6
FECI per Esame Chimico Fisico	-	-	-	-	5
FECI per ESCHERICHIA COLI	-	Colturale	-	Negativo	5
FECI per HELICOBACTER PYLORI	-	Immunocromatografico (Manuale)	D.O.	(0.000 - 0.140)	3
FECI per PARASSITI	-	Metodo MIF	-	Negativo	3
FECI per ricerca ROTA e ADENOVIRUS	-	Immunocromatografico (Manuale)	-	Negativo	2
FECI per SALMONELLA	-	Colturale	-	Negativo	4
FECI per SANGUE OCCULTO	-	Immunochimico al Latice DIANA WASSERMANN	ng/mL	(0 - 200)	2
FECI per STAFILOCOCCO e CANDIDA	-	Colturale	-	Negativo	3
FECI per VIBRIO CHOLERAEE	-	Colturale	-	Negativo	4
FECI per YERSINIA	-	Colturale	-	Negativo	5
FENOBARBITAL	-	UniCel® DxC 600/800	µg/mL	(15 - 40)	2
FENOLI URINARI (*)	-	ESEGUITO PRESSO ALTRI LABORATORI	mg/24h	(0 - 250)	25
FERRITINA	-	® Dxl 800	ng/mL	(29)	2
FERRO (SIDEREMIA)	-	UniCel® DxC 600/800	µg/dL	(7)	2
FERRO (TEST di ASSORBIMENTO)	-	UniCel® DxC 600/800	µg/dL	-	2
FERRO URINARIO (*)	-	ESEGUITO PRESSO ALTRI LABORATORI	µg/24h	(3 - 98)	25
FIBRINOGENO	Massimo entro 3 ore	BCS (SIEMENS)	mg/dL	0-2 anni (125 - 300) > 2 anni (200 - 400)	2
FIBRONECTINA (*)	-	ESEGUITO PRESSO ALTRI LABORATORI	mg/L	(250 - 400)	25
FIBROSI CISTICA (analisi per)	VEDERE "Specifiche per Spedizioni"	ESEGUITO PRESSO ALTRI LABORATORI	-	-	25
FK 506 TACROLIMUS (*)	-	ESEGUITO PRESSO ALTRI LABORATORI	ng/mL	-	25
FOLATI (Acido Folico)	-	Chemiluminescenza (CLIA) Immulite 2000	µg/L	(5 - 21)	3

TABELLA ANALISI E METODI

Analisi	Istruzioni particolari	Metodo	Unità di Misura	Intervallo di riferimento (*)	Ritiro (giorni)
FOSFATASI ALCALINA ISOENZIMI (*)	-	ESEGUITO PRESSO ALTRI LABORATORI	%	-	25
FOSFATASI ALCALINA LEUCOCITARIA	-	Blu di Variamina (MERCK)	-	(30 - 180)	10
FOSFATASI ALCALINA PLACENTARE (*)	-	ESEGUITO PRESSO ALTRI LABORATORI	mU/L	-	25
FOSFORO	-	UniCel® DxC 600/800	mg/dL	(6)	2
FRUTTOSAMINE	-	UniCel® DxC 600/800	μmol/L	(160 - 285)	2
FSH (Ormone Follicolostimolante)	-	Chemiluminescenza (CLIA) Immulate 2000	mUI/mL	(32)	3
FT3 (Triiodotironina Libera)	-	® Dxl 800	ng/L	(2.3 - 4.2)	2
FT4 (Tiroxina Libera)	-	® Dxl 800	ng/L	(6.1 -11.2)	2
FTA-ABS (Reazione di Immunofluorescenza)	-	Immunofluorescenza (IFA) Metodica manuale	-	Negativo	14
G6PDH (Glucosio-6-fosfatodeidrogenasi)	-	Enzimatico TRINITY BIOTECH	U/g/dL Hb	(4.6 – 13.5)	5
GASTRINA (*)	-	ESEGUITO PRESSO ALTRI LABORATORI	pmol/L	(11 - 54)	25
GENOTIPIZZAZIONE HCV con TITOLAZIONE	4°C consegna immediata	PCR REAL TIME	-	-	21
GENTAMICINA (*)	-	ESEGUITO PRESSO ALTRI LABORATORI	mg/L	(5 - 12)	25
GGT (g-Glutamyltransferasi)	-	UniCel® DxC 600/800	U/L	F. (0 - 45) M. (0 - 65)	2
GIP (Peptide Gastrointestinale) (*)	-	ESEGUITO PRESSO ALTRI LABORATORI	ng/L	(100 - 300)	25
GLD (Glutammato Deidrogenasi) (*)	-	ESEGUITO PRESSO ALTRI LABORATORI	U/L	M. (0 - 8) F. (0 - 10)	25
GLUCAGONE (*)	-	ESEGUITO PRESSO ALTRI LABORATORI	ng/L	(50 - 150)	25
GLUCOSIO	-	UniCel® DxC 600/800	mg/dL	(4)	2
GLUCOSIO (gravidanza curva da carico 0' - 60' - 120') (linee guida SID-AMD)	-	UniCel® DxC 600/800	mg/dL	(27)	2
GLUCOSIO (OGTT curva da carico 0' - 120')	-	UniCel® DxC 600/800	mg/dL	(26)	2
GLUCOSIO (profilo glicemico)	-	UniCel® DxC 600/800	mg/dL	-	2
GRUPPO AB0 e FATTORE Rh	-	Agglutinazione	-	-	2
HGH (Ormone Somatotropo) (*)	-	ESEGUITO PRESSO ALTRI LABORATORI	μg/L	(0 - 0.80)	25
HIV (Anticorpi Anti HIV Metodo ELISA)	-	Qualitativo	-	Negativo	3
HLA (Tipizzazione Tissutale)	-	-	-	-	20

TABELLA ANALISI E METODI

Analisi	Istruzioni particolari	Metodo	Unità di Misura	Intervallo di riferimento (*)	Ritiro (giorni)
HLA B27 (1 Anticorpo)	-	Qualitativo	-	-	3
HPL (Ormone Lattogenoplacentare) (*)	-	ESEGUITO PRESSO ALTRI LABORATORI	mg/L	-	25
IgE TOTALI	-	® Dxl 800	UI/mL	(36)	2
IMMUNIZZAZIONE per ALLERGIA	-	-	-	-	-
IMMUNOFISSAZIONE sierica e urinaria	-	Immunosottrazione Capillare (SEBIA)	-	-	10
IMMUNOGLOBULINE - Catene Leggere	-	Nefelometria (BECKMAN)	mg/dL	kappa (170 - 370) lambda (90 - 210)	3
IMMUNOGLOBULINE - Sottoclassi IgG (*)	-	ESEGUITO PRESSO ALTRI LABORATORI	% delle IgG	(40)	25
IMMUNOGLOBULINE SIERICHE	-	Nefelometria (BECKMAN)	mg/dL	(39)	3
IMMUNOGLOBULINE URINARIE - Catene Leggere	-	Nefelometria (SIEMENS)	mg/dL	Kappa (0 - 5) Lambda (0 - 1.85)	3
IMPOSTAZIONE ALLERGOLOGICA	-	-	-	-	-
INIBINA B (*)	-	ESEGUITO PRESSO ALTRI LABORATORI	-	-	20
INSULINA	-	Chemiluminescenza (CLIA) Immulate 2000	mU/L	(6 - 27)	3
INSULINA (curva da carico)	-	Chemiluminescenza (CLIA) Immulate 2000	mU/L	-	3
INSULINA (profilo)	-	Chemiluminescenza (CLIA) Immulate 2000	mU/L	-	3
INTERFERONE ALFA 2 A (*)	-	ESEGUITO PRESSO ALTRI LABORATORI	U/L	(0 - 10)	25
INTERLEUCHINA 2 (*)	-	ESEGUITO PRESSO ALTRI LABORATORI	ng/L	(0 - 35)	25
IODIO URINARIO (*)	VEDERE "Specifiche per Spedizioni"	ESEGUITO PRESSO ALTRI LABORATORI	µg/L	[100,0 - 200,0]	20
ISTAMINA (*)	-	ESEGUITO PRESSO ALTRI LABORATORI	nmol/L	(1 - 10)	25
KANAMICINA (*)	-	ESEGUITO PRESSO ALTRI LABORATORI	mg/L	(10 - 20)	25
LAMININA (*)	-	ESEGUITO PRESSO ALTRI LABORATORI	KU/L	(0.81 - 1.43)	25
LAMOTRIGINA (*)	-	ESEGUITO PRESSO ALTRI LABORATORI	mg/L	(0,5 - 10,0)	20
LATTOFERRINA FECALE	-	ESEGUITO PRESSO ALTRI LABORATORI	ug/mL	(0 - 7)	20
LDH (LAD) (Lattatodeidrogenasi)	-	UniCel® DxC 600/800	U/L	(20)	2
LDH ISOENZIMI (*)	-	ESEGUITO PRESSO ALTRI LABORATORI	%	-	25
LEGIONELLA ricerca antigene solubile urinario	-	Immunocromatografico (Manuale)	-	Negativo	2

TABELLA ANALISI E METODI

Analisi	Istruzioni particolari	Metodo	Unità di Misura	Intervallo di riferimento (*)	Ritiro (giorni)
LH (Ormone Luteotropo)	-	Chemiluminescenza (CLIA) Immulate 2000	mUI/mL	(31)	3
LINFOCITI CD 19 - CD 5	-	Citofluorimetria	%	-	4
LINFOCITI CD4 (conta assoluta)	-	Citofluorimetria	Numero	-	2
LIPASI	-	UniCel® DxC 600/800	U/L	(22 - 51)	2
LIQUIDO ARTICOLARE Chimico Fisico	-	-	-	-	2
LIQUIDO BIOLOGICO (esame chimico fisico e colturale)	-	Colturale	-	Negativo	7
LIQUIDO SEMINALE (capacitazione)	Portare subito in laboratorio	MANUALE + MICROSCOPICO	-	-	10
LIQUIDO SEMINALE (esame colturale)	-	Colturale	-	Negativo	4
LIQUIDO SEMINALE (spermiogramma)	Portare subito in laboratorio	MICROSCOPICO	-	-	10
LIQUOR (esame chimico-fisico e colturale)	-	-	-	-	1
LISOZIMA (*)	-	ESEGUITO PRESSO ALTRI LABORATORI	mg/L	(3 - 9)	25
LITIO	-	UniCel® DxC 600/800	mmol/L	(0.0 - 1.2)	2
LUE Screening Immunoenzimatico	-	Chemiluminescenza (CLIA) LIAISON	-	Negativo	2
MAGNESIO	-	UniCel® DxC 600/800	mEq/L	(8)	2
MALARIA	-	May-Grunwald Giemsa + BINAXNOW	-	-	2
MCA (Antigene Carboidratico Mucinoso) (*)	-	ESEGUITO PRESSO ALTRI LABORATORI	KU/L	(0 - 11)	25
MELATONINA (*)	-	ESEGUITO PRESSO ALTRI LABORATORI	ng/L	(0 - 25)	25
METADONE URINARIO	-	UniCel® DxC 600/800	-	Negativo	2
METAEMOGLOBINA	4°C consegna immediata	-	-	VEDI EMOGASANALISI	2
METANEFRINE URINARIE (*)	Aggiungere 10 cc di HCl	ESEGUITO PRESSO ALTRI LABORATORI	-	(24)	25
METOTREXATE (*)	-	ESEGUITO PRESSO ALTRI LABORATORI	µmol/L	-	25
MICETI (esame diretto e colturale)	-	Colturale	-	Negativo	20
MICROALBUMINA URINARIA	-	Nefelometria (SIEMENS)	mg/dL	(0.0 - 1.9)	3
MIELOGRAMMA	-	VISIVO	-	-	5
MIELOPEROSSIDASI	-	4_Cloro_1naftolo (MERCK)	-	-	5

TABELLA ANALISI E METODI

Analisi	Istruzioni particolari	Metodo	Unità di Misura	Intervallo di riferimento (*)	Ritiro (giorni)
MIOGLOBINA	-	® Dxl 800	µg/L	F. (14 - 66) M. (17 - 107)	2
MIOGLOBINA URINARIA (*)	-	ESEGUITO PRESSO ALTRI LABORATORI	µg/L	-	25
MONOTEST	-	Immunocromatografico (Manuale)	-	Negativo	2
MUTAZIONE PUNTIFORME C-T677 DEL GENE MTHFR	-	BIOLOGIA MOLECOLARE	-	-	10
MUTAZIONE PUNTIFORME GA1691 FATTORE V LEIDEN	-	BIOLOGIA MOLECOLARE	-	-	10
MUTAZIONE PUNTIFORME GA20210 DELLA PROTROMBINA	-	BIOLOGIA MOLECOLARE	-	-	10
MYCOPLASMI UROGENITALI	-	Colturale	-	Negativo	5
NAG URINARIO (*)	-	ESEGUITO PRESSO ALTRI LABORATORI	U/mmol Crea	(0.2 - 2.4)	25
NEISSERIA gonorrhoeae	Portare subito in laboratorio	Colturale	-	Negativo	6
NEOPTERINA (*)	-	ESEGUITO PRESSO ALTRI LABORATORI	mmol/L	(0.8 - 10)	25
NETILMICINA (*)	-	ESEGUITO PRESSO ALTRI LABORATORI	mg/L	(5 - 12)	25
NICHEL URINARIO (*)	-	ESEGUITO PRESSO ALTRI LABORATORI	-	-	25
NSE (Enolasi Neurospecifica) (*)	-	ESEGUITO PRESSO ALTRI LABORATORI	µg/L	(0 - 17)	25
NUMERO di DIBUCAINA	-	UniCel® DxC 600/800	-	(22)	2
OMOCISTEINA	4°C consegna immediata	Chemiluminescenza (CLIA) Immulate 2000	µmol/L	(5 - 12)	3
OPPIACEI URINARI	-	UniCel® DxC 600/800	-	Negativo	2
OSMOLARITA' (Dosata)	-	Osmometro MENARINI	mOsm/L	(275 - 295)	2
OSMOLARITA' URINARIA	-	Osmometro MENARINI	mOsm/L	(300 - 800)	2
OSSALATI URINARI (*)	-	ESEGUITO PRESSO ALTRI LABORATORI	mmol/24h	F. (0.23 - 0.63) M. (0.23 - 0.68)	20
OSTEOCALCINA	-	Chemiluminescenza (CLIA) Immulate 2000	µg/L	(4 - 26)	20
PARACETAMOLO (Acetaminofene) (*)	-	ESEGUITO PRESSO ALTRI LABORATORI	µmol/L	(66 - 132)	25
PATCH TEST a lettura ritardata	-	Osservazione	-	Negativo	3
PCR (Proteina C Reattiva)	-	UniCel® DxC 600/800	mg/dL	(0.00 - 1.00)	3
PCR per M. TUBERCOLOSIS COMPLEX	-	Amplificazione + ibridizzazione	-	Negativo	15
PEPSINOGENO A (I) (*)	-	ESEGUITO PRESSO ALTRI LABORATORI	µg/L	(30 - 150)	25

TABELLA ANALISI E METODI

Analisi	Istruzioni particolari	Metodo	Unità di Misura	Intervallo di riferimento (*)	Ritiro (giorni)
PEPSINOGENO C (II) (*)	-	ESEGUITO PRESSO ALTRI LABORATORI	-	-	25
PEPTIDE C	-	Chemiluminescenza (CLIA) Immulate 2000	µg/L	(1.1 - 5.0)	3
PEPTIDE C (curva da carico)	-	Chemiluminescenza (CLIA) Immulate 2000	µg/L	-	3
PEPTIDE C (profilo)	-	Chemiluminescenza (CLIA) Immulate 2000	µg/L	-	3
PEPTIDE C URINARIO (*)	-	ESEGUITO PRESSO ALTRI LABORATORI	ng/mL	(1.1 - 5.0)	3
PIOMBO (*)	-	ESEGUITO PRESSO ALTRI LABORATORI	µg/dL	(0 - 35)	25
PN 1P (Procollagene Tipo I) (*)	-	ESEGUITO PRESSO ALTRI LABORATORI	mg/L	-	25
PN 3P (Procollagene Tipo II) (*)	-	ESEGUITO PRESSO ALTRI LABORATORI	KU/L	-	25
PNEUMOCOCCO (Streptococcus pneumoniae) ricerca antigene solubile urinario	-	Immunocromatografico (Manuale)	-	Negativo	2
POLIPEPTIDE PANCREATICO (PP) (*)	4°C consegna immediata	ESEGUITO PRESSO ALTRI LABORATORI	pmol/L	(0 - 100)	25
PORFOBILINOGENO URINARIO (*)	VEDERE "Specifiche per Spedizioni"	ESEGUITO PRESSO ALTRI LABORATORI	mg/g Crea	(< 1.7)	25
PORTEX - COLTURALE	-	Colturale	-	Negativo	5
POST COITAL TEST	Portare subito in laboratorio	MANUALE + MICROSCOPICO	-	-	3
POTASSIO	-	UniCel® DxC 600/800	mmol/L	(3.4 - 4.5)	2
PRICK TEST CUTANEO	-	Osservazione	-	Negativo	3
PROCALCITONINA	-	Cromatografia	ng/dL	(42)	3
PROGESTERONE	-	Chemiluminescenza (CLIA) Immulate 2000	ng/mL	(35)	3
PROLATTINA (HPRL) basale e dopo 30'	-	Chemiluminescenza (CLIA) Immulate 2000	ng/mL	(33)	3
PROTEINA C (Attività) (CPR)	Portare subito in laboratorio	BCS (SIEMENS)	%	(70 - 140)	10
PROTEINA S (Attività) (SPR)	Portare subito in laboratorio	BCS (SIEMENS)	%	(60 - 130)	10
PROTEINE TOTALI	-	UniCel® DxC 600/800	g/dL	(11)	2
PROTEINE URINARIE	-	UniCel® DxC 600/800	g/24h	(0.00 - 0.22)	2
PROTEINURIA di BENICE JONES	-	-	-	Negativo	14
PROVA dei TRE BICCHIERI	-	AUTION MAX (MENARINI)	-	-	2
PSA (Antigene Prostatico Specifico)	-	® Dxl 800	ng/mL	(0 - 4)	2

TABELLA ANALISI E METODI

Analisi	Istruzioni particolari	Metodo	Unità di Misura	Intervallo di riferimento (*)	Ritiro (giorni)
PSA LIBERO	-	® Dxl 800	ng/mL	-	2
PT (Tempo di Protrombina)	Massimo entro 3 ore	BCS (SIEMENS)	INR	(0.80 – 1.20)	2
PT (Tempo di Protrombina) in TERAPIA	Massimo entro 3 ore	BCS (SIEMENS)	INR	(2)	1
PTH (Molecola Intera)	-	Chemiluminescenza (CLIA) Immulate 2000	ng/L	(12 - 72)	3
PTH RELATED PEPTIDE (*)	-	ESEGUITO PRESSO ALTRI LABORATORI	-	-	25
PTT (Tempo di Tromboplastina Parziale)	Massimo entro 3 ore	BCS (SIEMENS)	RATIO	(0.80 – 1.20)	2
PUNTA CATETERE (esame colturale)	-	Colturale	-	Negativo	5
PUS (esame colturale)	-	Colturale	-	Negativo	7
Quantiferon-TB GOLD (*)	VEDERE "Specifiche per Spedizioni"	ESEGUITO PRESSO ALTRI LABORATORI	-	-	20
RAME (Cupremia)	-	DiBr-PAESA (SENTINEL)	µg/dL	(9)	2
RAME URINARIO (*)	-	ESEGUITO PRESSO ALTRI LABORATORI	µmol/24/h	(0,047 - 0,550)	20
RAST (diagnostica allergologica - IgE specifiche)	-	Immunofluorimetria (FEIA) Immucap 250	-	Negativo	8
RBP (Proteine Legante il Retinolo) (*)	-	ESEGUITO PRESSO ALTRI LABORATORI	mg/L	(30 - 60)	25
REAZIONE di PERLS	-	Ferrocianuro di Potassio (MERCK)	-	-	5
RENINA (*)	-	ESEGUITO PRESSO ALTRI LABORATORI	µg/(Lxh)	orto (1.3 - 5.2) clino (0.2 - 3.3)	25
RESISTENZA a PC attivata	Portare subito in laboratorio	BCS (SIEMENS)	-	(> 2)	10
RESISTENZA OSMOTICA GLOBULARE	-	Osmored (Glicerolo) (EUROSPITAL)	% lisi	IPO (0 - 30) IPER (70 - 100)	2
RETICOLOCITI	-	ADVIA 120 (SIEMENS)	%	(0.5 – 2.0)	2
RF (Fattore Reumatoide)	-	UniCel® DxC 600/800	UI/mL	(0 - 20)	3
SALI BILIARI	-	Colorimetrico (SENTINEL)	µmol/L	(0 - 16)	2
SALICILIATI (*)	-	ESEGUITO PRESSO ALTRI LABORATORI	mmol/L	-	25
SCOTCH TEST	-	VISIVO	In vivo	Negativo	3
SEROTONINA (*)	-	ESEGUITO PRESSO ALTRI LABORATORI	µmol/L	(0.28 - 1.70)	25
SHBG (Proteine Veicolanti Ormoni Sessuali) (*)	-	ESEGUITO PRESSO ALTRI LABORATORI	nmol/L	(15 - 130)	25
SODIO	-	UniCel® DxC 600/800	mmol/L	(133 - 146)	2

TABELLA ANALISI E METODI

Analisi	Istruzioni particolari	Metodo	Unità di Misura	Intervallo di riferimento (*)	Ritiro (giorni)
SOMATOMEDINA C (*)	-	ESEGUITO PRESSO ALTRI LABORATORI	µg/L	-	25
SOMATOSTATINA (*)	-	ESEGUITO PRESSO ALTRI LABORATORI	pmol/L	(0 - 16)	25
SONDINO NASO-GASTRICO (esame colturale)	-	Colturale	-	Negativo	5
SOTTOPOPOLAZIONI LINFOCITARIE	-	Citofluorimetria	% + Numero	-	2
S-OXCARBAZEPINA (10-IDROSSICARBAZEPINA) (*)	-	ESEGUITO PRESSO ALTRI LABORATORI	mg/L	-	20
SP1 (Glicoproteina Fetale) (*)	-	ESEGUITO PRESSO ALTRI LABORATORI	ng/L	-	25
STREPTOCOCCO GRUPPO B in gravidanza	-	Colturale	-	Negativo	3
TAMPONE ASCELLARE	-	Colturale	-	Negativo	5
TAMPONE AURICOLARE	-	Colturale	-	Negativo	5
TAMPONE BALANO-PREPUZIALE	-	Colturale	-	Negativo	10
TAMPONE CUTANEO	-	Colturale	-	Negativo	5
TAMPONE da FERITA CHIRURGICA	-	Colturale	-	Negativo	5
TAMPONE da PIAGA DA DECUBITO	-	Colturale	-	Negativo	5
TAMPONE DA SUPPURAZIONE	-	Colturale	-	Negativo	5
TAMPONE FARINGEO	-	Colturale	-	Negativo	5
TAMPONE INGUINALE	-	Colturale	-	Negativo	5
TAMPONE NASALE	-	Colturale	-	Negativo	5
TAMPONE OCULARE	-	Colturale	-	Negativo	5
TAMPONE OMBELICALE	-	Colturale	-	Negativo	5
TAMPONE PERIANALE	-	Colturale	-	Negativo	5
TAMPONE RETTALE	-	Colturale	-	Negativo	5
TAMPONE ULCERE CRONICHE ARTI INFERIORI	-	Colturale	-	Negativo	5
TAMPONE UNGUEALE	-	Colturale	-	Negativo	5
TAMPONE URETRALE	-	Colturale	-	Negativo	10
TAMPONE VAGINALE	-	Colturale	-	Negativo	7

TABELLA ANALISI E METODI

Analisi	Istruzioni particolari	Metodo	Unità di Misura	Intervallo di riferimento (*)	Ritiro (giorni)
TAMPONE VULVARE	-	Colturale	-	Negativo	5
TAS (Titolo Antistreptolisinico)	-	UniCel® DxC 600/800	UI/mL	(0 - 145)	3
TEOFILLINA	-	UniCel® DxC 600/800	µg/mL	(10 -20)	2
TEST di FARLEY	-	UF 1000 (DASIT)	-	-	2
TEST di GRAVIDANZA (TIG)	-	-	-	-	2
TEST DI PERMEABILITA' AI 2 ZUCCHERI	-	ESEGUITO PRESSO ALTRI LABORATORI	-	-	20
TEST DI PERMEABILITA' AI 3 ZUCCHERI	-	ESEGUITO PRESSO ALTRI LABORATORI	-	-	20
TEST di STAMEY	-	Colturale	-	Negativo	4
TESTOSTERONE	-	Chemiluminescenza (CLIA) Immulate 2000	ng/mL	F. (0.1 - 0.8) M. (2.4 - 8.3)	3
TESTOSTERONE LIBERO (*)	-	ESEGUITO PRESSO ALTRI LABORATORI	pmol/L	F. (0.06 - 11) M. (0.70 - 147)	25
TINE TEST	-	Osservazione	-	Negativo	3
TIPIZZAZIONE DELLE CRIOGLOBULINE	a 37 °C	GEL D'AGAROSIO	-	-	10
TIREOGLOBULINA	-	Chemiluminescenza (CLIA) Immulate 2000	µg/L	(1.6 - 55)	5
TNF (Fattore di Necrosi Tumorale) (*)	-	ESEGUITO PRESSO ALTRI LABORATORI	ng/L	(0 - 16)	25
TOBRAMICINA (*)	-	ESEGUITO PRESSO ALTRI LABORATORI	mg/L	(5 - 12)	25
TPA (Antigene Polipeptidico Tissutale) (*)	-	ESEGUITO PRESSO ALTRI LABORATORI	U/L	(0 - 75)	25
TRANSFERRINA	-	Nefelometria (BECKMAN)	mg/dL	(200 - 330)	2
TRANSFERRINA Recettore Solubile	-	-	mg/dL	(0.8 - 2.3)	10
TRI TEST	-	-	-	Vedi α-fetoproteina + βHCG + Estriolo libero	15
TRICHOMONAS vaginalis (Vagi Cult)	-	Colturale	-	Negativo	7
TRIGLICERIDI	-	UniCel® DxC 600/800	mg/dL	(17)	2
TRIPSINA (*)	-	ESEGUITO PRESSO ALTRI LABORATORI	ng/L	(140 - 400)	25
TRIPTASI	-	ESEGUITO PRESSO ALTRI LABORATORI	ug/L	-	20
TROPONINA I	-	® Dxl 800	ng/mL	(0.00 - 0.06)	2
TSH (Ormone Tireostimolante)	-	® Dxl 800	µUI/mL	(0.35 - 5.50)	2

TABELLA ANALISI E METODI

Analisi	Istruzioni particolari	Metodo	Unità di Misura	Intervallo di riferimento (*)	Ritiro (giorni)
UGP URINARIO (*)	-	ESEGUITO PRESSO ALTRI LABORATORI	pmol/mol Crea	(0 - 200)	25
URINE (esame colturale)	-	Colturale	-	Negativo	4
VANCOMICINA	-	UniCel® Dx C 600/800	mg/L	(10 - 40)	2
VES	-	ALIFAX	-	F. (0 - 20) M. (0 - 15)	2
VIDAL	-	Agglutinazione	Titolo	Positivo da 1: 80	3
VIP (Polipeptide Intestinale Vasoattivo) (*)	-	ESEGUITO PRESSO ALTRI LABORATORI	ng/L	(18 - 100)	25
VITAMINA A (Retinolo) (*)	Tenere al buio	ESEGUITO PRESSO ALTRI LABORATORI	nmol/L	(800 - 2600)	25
VITAMINA B12	-	Chemiluminescenza (CLIA) Immulite 2000	ng/L	(193 - 982)	3
VITAMINA C (*)	VEDERE "Specifiche per Spedizioni"	ESEGUITO PRESSO ALTRI LABORATORI	μmol/L	F. (20 - 141) M. (15.5 - 115)	25
VITAMINA D (*)	-	Chemiluminescenza (CLIA) LIAISON	nmol/L	-	10
VITAMINA E (Tocoferolo) (*)	Tenere al buio	ESEGUITO PRESSO ALTRI LABORATORI	μmol/L	(10 - 42)	25
WRIGHT	-	Agglutinazione	Titolo	Positivo da 1: 80	3
ZINCO	-	Colorimetrico	μmol/L	(10.4 - 16.4)	6
ZINCO URINARIO (*)	VEDERE "Specifiche per Spedizioni"	ESEGUITO PRESSO ALTRI LABORATORI	μmol/24h	-	20

(*) Le analisi contrassegnate con l'asterisco vengono eseguite presso altri Laboratori. Per ulteriori informazioni prendere contatto con la Segreteria.

VALORI DI RIFERIMENTO PER ANALISI MULTIESITO

(*) I valori di riferimento riportati nella tabella precedente si riferiscono alle persone adulte (età superiore a 14 anni)

(1) EMOCROMO con FORMULA

Esito	ETA'	SESSO FEMMINILE	SESSO MASCHILE	Esito	ETA'	SESSO FEMMINILE	SESSO MASCHILE
Leucociti	0 - 2 anni	6.0 - 17.5	6.0 - 17.5	MCH	0 - 6 mesi	30 - 37	30 - 37
	2 - 14 anni	6.0 - 13.5	6.0 - 13.5		6 mesi - 14 anni	24 - 36	24 - 36
	14 - 999 anni	4.5 - 11.0	4.5 - 11.0		14 - 999 anni	24 - 35	24 - 35
Eritrociti	0 - 14 anni	3.9 - 5.3	3.9 - 5.3	MCHC	0 - 6 mesi	28 - 35	28 - 35
	14 - 999 anni	3.9 - 5.3	4.39 - 5.77		6 mesi - 14 anni	28 - 38	28 - 38
Emoglobina	0 - 5 mesi	10.6 - 12.2	10.6 - 12.2		14 - 999 anni	31 - 36	31 - 37
	5 - 12 mesi	11.4 - 14.5	11.4 - 14.5	RDW	0 - 999	11.4 - 14.5	11.4 - 14.5
	1 - 2 anni	11.0 - 14.0	11.0 - 14.0	Piastrine	0 - 999	150 - 450	150 - 450
	2 - 12 anni	11.0 - 15.0	11.0 - 15.0	Neutrofili	0 - 2 anni	1.5 - 10.0	1.5 - 10.0
	12 - 14 anni	11.5 - 15.0	12.0 - 16.0		2 - 14 anni	1.5 - 8.0	1.5 - 8.0
14 - 999 anni	11.5 - 16.1	12.0 - 17.4	14 - 999 anni		1.8 - 8.2	1.8 - 8.2	
Ematocrito	0 - 1 gg	42 - 60	42 - 60	Linfociti	0 - 2 anni	2 - 17	2 - 17
	1 - 3 gg	45 - 67	45 - 67		2 - 14 anni	1.5 - 7.0	1.5 - 7.0
	3gg - 6 mesi	33 - 40	33 - 40		14 - 999 anni	1.18 - 3.62	1.18 - 3.62
	6 mesi - 2 anni	33 - 39	33 - 39	Monociti	0 - 2 anni	0.3 - 2.7	0.3 - 2.7
	2 - 6 anni	34 - 40	34 - 40		2 - 14 anni	0 - 0.8	0 - 0.8
	6 - 12 anni	35 - 45	35 - 45		14 - 999 anni	0.23 - 0.96	0.23 - 0.96
	12 - 18 anni	36 - 46	37 - 49	Eosinofili	0 - 2 anni	0.07 - 1.1	0.07 - 1.1
	18 - 999 anni	34 - 45	39 - 49		2 - 14 anni	0.00 - 0.65	0.00 - 0.65
	MCV	0 - 1 gg	98 - 118		98 - 118	14 - 999 anni	0.03 - 0.74
		1 - 3 gg	95 - 121	95 - 121	Basofili	0 - 2 anni	0.00 - 0.25
3 gg - 6 mesi		84 - 106	84 - 106		2 - 14 anni	0.00 - 0.20	0.00 - 0.20
6 mesi - 2 anni		70 - 86	70 - 86		14 - 999 anni	0.01 - 0.10	0.01 - 0.10
2 - 6 anni		75 - 87	75 - 87	LUC	0 - 999	0.0 - 0.4	0.0 - 0.4
6 - 12 anni		77 - 95	77 - 95				
12 - 18 anni		78 - 102	78 - 98				
18 - 999 anni		80 - 98	80 - 98				

VALORI DI RIFERIMENTO PER ANALISI MULTIESITO

(2) PT in TERAPIA ANTICOAGULANTE ORALE
Infarto del miocardio e protesi valvolare: 3 - 5
Trombosi venosa profonda: 2 - 3
Fibrillazione striale: 2 - 3

(4) GLUCOSIO	
ETA'	
0 - 2 anni	20 - 80
2 - 14 anni	60 - 100
14 - 60 anni	70 - 105
60 - 70 anni	80 - 115
70 - 999 anni	83 - 110

(6) FOSFORO		
ETA'	mg/dL	mmol/L
0 - 2 anni	4.4 - 6.7	1.42 - 2.16
2 - 14 anni	4.4 - 5.5	1.42 - 1.77
14 - 999 anni	2.4 - 4.7	0.77 - 1.51

(8) MAGNESIO	
ETA'	
0 - 4 gg	1.2 - 1.8
4 gg - 6 mesi	1.4 - 1.8
6 mesi - 12 anni	1.4 - 1.7
12 - 20 anni	1.3 - 1.8
20 - 999 anni	1.3 - 2.1

(3) ESAME URINE con SEDIMENTO		
Esito	SESSO FEMMINILE	SESSO MASCHILE
Colore	Paglierino	Paglierino
Aspetto	Limpido	Limpido
pH	(5 - 6.5)	(5 - 6.5)
Glucosio	-	-
Proteine	(0.00 - 0.15)	(0.00 - 0.15)
Emoglobina	Assente	Assente
Chetoni	Assente	Assente
Bilirubina	Assente	Assente
Urobilinogeno	-	-
Nitriti	-	-
Peso specifico	(1.015 - 1.025)	(1.015 - 1.025)

(5) CREATININA		
ETA'	SESSO FEMMINILE	SESSO MASCHILE
0 - 4 gg	0.3 - 1.0	0.3 - 1.0
4 gg - 2 anni	0.2 - 0.4	0.2 - 0.4
2 anni - 6 anni	0.3 - 0.7	0.3 - 0.7
6 anni - 14 anni	0.5 - 1.0	0.5 - 1.0
14 anni - 999 anni	0.40 - 1.10	0.47 - 1.38
14 anni - 999 anni	0.40 - 1.10	0.47 - 1.38

(7) FERRO		
ETA'	SESSO FEMMINILE	SESSO MASCHILE
0 - 8 gg	100 - 250	100 - 250
8 gg - 2 anni	40 - 100	40 - 100
2 - 14 anni	50 - 120	45 - 182
14 - 999 anni	28 - 170	65 - 175

(9) RAME		
ETA'	SESSO FEMMINILE	SESSO MASCHILE
0 - 6 mesi	20 - 70	20 - 70
6 mesi - 6 anni	90 - 190	90 - 190
6 - 12 anni	80 - 160	80 - 160
12 - 999 anni	80 - 155	70 - 140

VALORI DI RIFERIMENTO PER ANALISI MULTIESITO

(10) BILIRUBINA Totale e diretta			
-	ETA'	SESSO FEMMINILE	SESSO MASCHILE
Bilirubina totale	0 - 1 gg	1.4 - 8.6	1.4 - 8.6
-	1 - 2 gg	3.4 - 11.4	3.4 - 11.4
-	2 - 5 gg	1.5 - 11.9	1.5 - 11.9
-	5 gg - 999 anni	0.30 - 1.20	0.30 - 1.20
Bilirubina diretta	< 0.50		

(12) ALBUMINA	
ETA'	
0 - 30 gg	4.6 - 6.8
30 gg - 1 anno	4.8 - 7.6
1 - 14 anni	6.0 - 8.0
14 - 999 anni	6.5 - 8.1

(14) COLESTEROLO totale		
	SESSO FEMMINILE	SESSO MASCHILE
DESIDERABILE	Inf. 200	Inf. 200
BORDERLINE	200 - 235	200 - 235
ELEVATO	Sup. 235	Sup. 235

(16) COLESTEROLO LDL		
	SESSO FEMMINILE	SESSO MASCHILE
DESIDERABILE	Inf. 130	Inf. 130
BORDERLINE	130 - 159	130 - 159
ELEVATO	Sup. 160	Sup. 160

(11) PROTEINE TOTALI	
ETA'	
0 - 30 gg	4.6 - 6.8
30 gg - 1 anno	4.8 - 7.6
1 - 14 anni	6.0 - 8.0
14 - 999 anni	6.5 - 8.1

(13) ACIDO URICO		
ETA'	SESSO FEMMINILE	SESSO MASCHILE
0 - 6 anni	20 - 70	20 - 70
6 - 999 anni	80 - 155	70 - 140

(15) COLESTEROLO HDL		
ETA'	SESSO FEMMINILE	SESSO MASCHILE
0 - 4 anni	6 - 56	6 - 56
4 - 9 anni	36 - 75	36 - 75
9 - 14 anni	37 - 74	37 - 74
14 - 19 anni	30 - 74	30 - 74
19 - 24 anni	30 - 79	30 - 79
24 - 29 anni	37 - 83	31 - 63
29 - 34 anni	36 - 77	28 - 63
34 - 39 anni	34 - 82	28 - 63
39 - 44 anni	34 - 88	27 - 67
44 - 49 anni	34 - 87	30 - 64
49 - 54 anni	37 - 92	28 - 63
54 - 59 anni	37 - 91	28 - 71
69 - 999 anni	33 - 92	31 - 75

VALORI DI RIFERIMENTO PER ANALISI MULTIESITO

(17) TRIGLICERIDI		
	SESSO FEMMINILE	SESSO MASCHILE
Desiderabile	inf. 200	inf. 200
Border-line	200 - 238	200 - 238
Elevato	239 - 1000	239 - 1000
Molto elevato	sup. 1000	sup. 1000

(18) AST/GOT		
ETA'	SESSO FEMMINILE	SESSO MASCHILE
0 - 10 gg	47 - 150	47 - 150
10 gg - 2 anni	8 - 80	8 - 80
2 - 16 anni	15 - 40	15 - 40
16 - 999 anni	5 - 35	5 - 40

(21) FOSFATASI ALCALINA		
ETA'	SESSO FEMMINILE	SESSO MASCHILE
0 - 5 anni	fino a 400	fino a 400
5 - 10 anni	fino a 400	fino a 400
10 - 15 anni	fino a 400	fino a 400
15 - 20 anni	fino a 500	fino a 500
20 - 999 anni	38 - 126	38 - 126

(23) DEOSSIPRIDINOLINI URINARI		
ETA'	SESSO FEMMINILE	SESSO MASCHILE
0 - 14 anni	9.0 - 23.0	9.0 - 23.0
14 - 999 anni	3.0 - 7.4	2.3 - 5.4

(19) ALT/GPT		
ETA'	SESSO FEMMINILE	SESSO MASCHILE
0 - 6 anni	5 - 40	5 - 40
6 - 999 anni	5 - 35	5 - 50

(20) LDH		
ETA'		
0 - 5 anni	140 - 304	
5 - 10 anni	155 - 290	
10 - 999 anni	115 - 248	

(22) NUMERO di DIBUCAINA		
	SESSO FEMMINILE	SESSO MASCHILE
Adulti omozigoti per la variante normale	> 70	> 70
Adulti eterozigoti per la variante dibucaino-sensibile	40 - 70	40 - 70
Adulti omozigoti per la variante dibucaino-sensibile	< 40	< 40

(24) METANEFINE URINARIE		
ETA'	METANEFINE	NORMETANEFINE
0 - 6 anni	0.05 - 0.50	
6 - 10 anni	0.30 - 0.70	
10 - 16 anni	0.20 - 1.20	
16 - 999 anni	0.01 - 1.62	
4 - 999 anni		0.01 - 2.13

VALORI DI RIFERIMENTO PER ANALISI MULTIESITO

(25) CURVA da MINICARICO di GLUCOSIO		
TEMPO	SESSO FEMMINILE	SESSO MASCHILE
basale	70 - 105	70 - 105
a 60'	70 - 140	70 - 140

(27) CURVA da CARICO DIABETE GESTAZIONALE	
TEMPO	SESSO FEMMINILE
basale	70 - 105
a 60'	70 - 189
a 120'	70 - 165
a 180'	70 - 144

(30) β HCG	
SETTIMANA GRAVIDANZA	SESSO FEMMINILE
1^a sett.	5 - 50
2^a sett.	50 - 500
3^a sett.	100 - 5000
4^a sett.	500 - 10000
5^a sett.	1000 - 50000
6^a sett.	10000 - 100000
8^a sett.	15000 - 200000
8^a - 12^a	10000 - 100000

(31) LH (ormone luteotropo)		
FASI	SESSO FEMMINILE	SESSO MASCHILE
-	-	1.5 - 9.3
Fase follicolare	1.9 - 12.5	-
Picco ovulatorio	8.7 - 76.3	-
Fase luteinica	0.5 - 16.9	-
Menopausa	20 - 100	-

(26) CURVA da CARICO di GLUCOSIO		
TEMPO	SESSO FEMMINILE	SESSO MASCHILE
basale	70 - 105	70 - 105
a 30'	70 - 200	70 - 200
a 60'	70 - 200	70 - 200
a 90'	-	-
a 120'	70 - 140	70 - 140
a 180'	70 - 105	70 - 105

(28) ALFAFETOPROTEINA		
SETTIMANA GRAVIDANZA	SESSO FEMMINILE	SESSO MASCHILE
non in gravidanza	0 - 10	0 - 10
mediana 15^ settimana	31.3	-
mediana 16^ settimana	36.3	-
mediana 17^ settimana	42.0	-
mediana 18^ settimana	48.7	-
mediana 19^ settimana	56.5	-
mediana 20^ settimana	65.4	-

(29) FERRITINA		
ETA'	SESSO FEMMINILE	SESSO MASCHILE
0 - 1 mesi	25 - 200	25 - 200
1 - 6 mesi	50 - 600	50 - 600
6 mesi - 15 anni	70 - 140	70 - 140
15 - 999 anni	10 - 120	20 - 250

(32) FSH (ormone follicolostimolante)		
FASI	SESSO FEMMINILE	SESSO MASCHILE
-	-	1.4 - 18.1
Fase follicolare	2.5 - 10.2	-
Picco ovulatorio	3.4 - 33.4	-
Fase luteinica	1.5 - 9.1	-
Menopausa	23 - 116	-

VALORI DI RIFERIMENTO PER ANALISI MULTIESITO

(33) HPRL (prolattina)		
FASI	SESSO FEMMINILE	SESSO MASCHILE
-	-	2.1 - 17.7
non in gravidanza	2.8 - 29.2	-
In gravidanza	9.7 - 209	-
Menopausa	1.8 - 20.3	-

(35) PROGESTERONE		
FASI	SESSO FEMMINILE	SESSO MASCHILE
-	-	0.3 - 1.2
Fase follicolare	0.1 - 1.4	-
Fase luteinica	3.3 - 28	-
Menopausa	0.0 - 0.7	-

(37) Anticorpi ANTITOSSINA TETANICA
Titoli inferiori a 0.1 UI/mL: insufficiente copertura immunitaria
Titoli compresi tra 0.11 e 50 UI/mL: parziale copertura immunitaria
Titoli superiori a 51 UI/mL: buona copertura immunitaria

(39) IMMUNOGLOBULINE SIERICHE			
ETA'	IgG	IgA	IgM
0 -1 mese	700 -1500	0 - 6	11 - 35
1 - 3 mesi	270 -780	6 - 58	12 - 87
3 - 6 mesi	190 -860	1 - 96	25 - 120
6 mesi -1 anno	350 -1150	35 - 165	36 -104
1 - 2 ann1	520 -1080	45 -135	72 -175
2 -4 anni	500 -1360	52 - 210	52 - 200
4-7 anni	650 -1410	65 - 240	60 -175
7 -10 anni	730 -1410	108 - 200	80 -150
10 -13 anni	770 -1510	108 - 320	70 -150
13 - 999 ann1	700 -1560	70 - 400	40 - 230

(34) 17β-ESTRADIOLO		
FASI	SESSO FEMMINILE	SESSO MASCHILE
-	-	11.6 - 41.2
Fase follicolare	11 - 165	-
Picco ovulatorio	146 - 526	-
Fase luteinica	33 - 196	-
Menopausa	0 - 30	-

(36) IgE totali		
ETA'	SESSO FEMMINILE	SESSO MASCHILE
0 -1 anno	0 - 15	0 - 15
1 - 5 anni	0 - 60	0 - 60
5 - 8 anni	0 - 100	0 - 100
8 - 12 anni	0 - 200	0 - 200
12 - 999 anni	0 - 165	0 - 165

(38) Anticorpi ANTIDIFERITE
Titoli inferiori a 0.1 UI/mL: insufficiente copertura immunitaria
Titoli compresi tra 0.1 e 1 UI/MI: parziale copertura immunitaria
Titoli superiori a 1 UI/mL: buona copertura immunitaria

(40) IMMUNOGLOBULINE SOTTOCLASSI IgG	
SOTTOCLASSE 1	60.3 – 71.5
SOTTOCLASSE 2	19.4 – 31.0
SOTTOCLASSE 3	5.0 – 8.4
SOTTOCLASSE 4	0.7 – 4.2

VALORI DI RIFERIMENTO PER ANALISI MULTIESITO

(41) CIC Immunocomplessi circolanti		
IgG	IgA	IgM
0 - 8	0 - 2	0 - 3.5

(43) APOLIPOPROTEINE		
	SESSO FEMMINILE	SESSO MASCHILE
APO A	125 - 215	110 - 205
APO B	55 - 125	55 - 140

(42) PROCALCITONINA
<0.5: improbabile infezione sistemica
Compreso tra 0.5 e 2: possibile infezione sistemica
Compreso tra 2 e 10: probabile infezione sistemica
>10: risposta infiammatoria sistemica importante

(44) ELETTROFORESI SIERICA	
ZONA	VALORI di RIFERIMENTO
Albumina	55.8 - 66.1
Alfa 1	2.9 - 4.9
Alfa 2	7.1 - 11.8
Beta	8.0 - 16.0
Gamma	1.11 - 18.8